



報道関係者各位

2017年3月27日
JFEスチール株式会社
東日本製鉄所（千葉地区）

複合商業施設「フォルテ蘇我」の誕生と 事業所内保育所の開園について

このたび、当社が所有する独身寮跡地（千葉市中央区南町2丁目4番1）およびJFEライフ（株）が所有するJFE千葉リバーレーン跡地（千葉市中央区南町2丁目5番1）において、複合商業施設「フォルテ蘇我」が誕生いたします。

「フォルテ蘇我」は（株）ベルクが開発を担い、独身寮跡地には自社スーパーマーケットを2017年4月5日（水）に、JFE千葉リバーレーン跡地には生活雑貨・ドラッグストアなどの専門店街を2017年4月21日（金）にそれぞれオープンいたします。

なお、今回のスーパーマーケットはベルク 100 店舗目の出店となります。

あわせて、スーパーマーケット2階には当社の地域開放型の事業所内保育所を、2017年4月1日（土）に「うみかぜ^{みなみちよう}南町保育園」として開園いたします。



本件に関するお問い合わせは、下記にお願い致します。

JFEスチール（株）東日本製鉄所（千葉地区）総務部総務室 TEL 043（262）2026

概要

名称：フォルテ蘇我 施設概要

| | 独身寮跡地 | リバーレーン跡地 |
|-------|--|---|
| 所在地 | 千葉市中央区南町2丁目4番1 | 千葉市中央区南町2丁目5番1 |
| 所有者 | JFEスチール株式会社 (東京都千代田区) (代表取締役社長：柿木厚司) | JFEライフ株式会社 (東京都台東区) (代表取締役社長：守安進) |
| 敷地面積 | 8,118.63㎡ | 6,321.24㎡ |
| 事業者 | 株式会社ベルク | |
| 開業予定日 | 2017年4月5日 | 2017年4月21日 |
| 建物概要 | | |
| 構造 | 鉄骨造2階建て | 鉄骨造平屋建て |
| 延床面積 | 3,952.99㎡ | 1,940.21㎡ |

位置図



新施設・店舗一覧

| No. | 店舗名 | 業種 | テナント会社名 | 延床面積（店舗床面積） | 配置番号 |
|-----|-------------|-----------|---------------|------------------|------|
| 1 | ベルク フォルテ蘇我店 | スーパーマーケット | 株式会社ベルク | 3,442.60㎡（2016㎡） | ① |
| 2 | うみかぜ南町保育園 | 事業所内保育所 | 株式会社サクセスアカデミー | 510.39㎡（430㎡） | ② |
| 3 | マツモトキヨシ | ドラッグストア | 株式会社マツモトキヨシ | 826.25㎡（723㎡） | ③ |
| 4 | ダイソー | 百円均一ストア | 株式会社大創産業 | 826.25㎡（759㎡） | ④ |
| 5 | もみきち | リラクゼーション | 株式会社エルケア | 66.10㎡（ - ㎡） | ⑤ |
| 6 | 3Qカット | 理容 | 株式会社ユウアイカット | 82.62㎡（ - ㎡） | ⑥ |
| 7 | ※最終調整中 | 歯科 | ※最終調整中 | 99.15㎡（ - ㎡） | ⑦ |

各テナントトピックス

■ スーパーマーケットベルク

ベルクのショップコンセプトは、「地域の皆様のお買物を楽しく便利にすること」です。食を中心とした暮らしのシーンで「安く・おいしく」を提供する地域密着型のスーパーマーケットとして地域一番のお店を目指していきます。

■ うみかぜ南町保育園

「子ども・子育て支援新制度」に基づいた地域開放型のJFEスチール・事業所内保育所です。子育て世代が働きやすい就労環境を整備することで、社員が長期にわたり活躍してもらうことを期待しています。更に、この蘇我地区において保育所の利用ニーズが高まっていることを踏まえ、当社の地域貢献活動の一環として、地域開放型の事業所内保育所としました。実績豊富な㈱サクセスアカデミーが運営します。

■ マツモトキヨシ

ドラッグ・化粧品は、全国のドラッグ店舗の中でも一番豊富な品揃えです。

商品知識満載の従業員がお迎えし、皆様の健康と美をお助けします。新製品もお任せください。

■ ダイソー

元祖生活雑貨の100円SHOPで、業界No. 1の品揃えで皆様をお迎えします。

インテリア・ガーデニング・日用雑貨・家庭雑貨・ステーションナリーなど、すべての商品をご提案します。

■ サンキューカット

「カット」で始まり「カット」で終わり、その「カット」と「カット」の間にあるのが「愛」と「サンキュー」の言葉です。「カット」に対して、どこにも負けない「愛」があるからこそ、【サンキュー（感謝）】の思いが込められたヘアークットが生まれます。ご家族皆様の理容室です。リーズナブルプライスでお答えします。

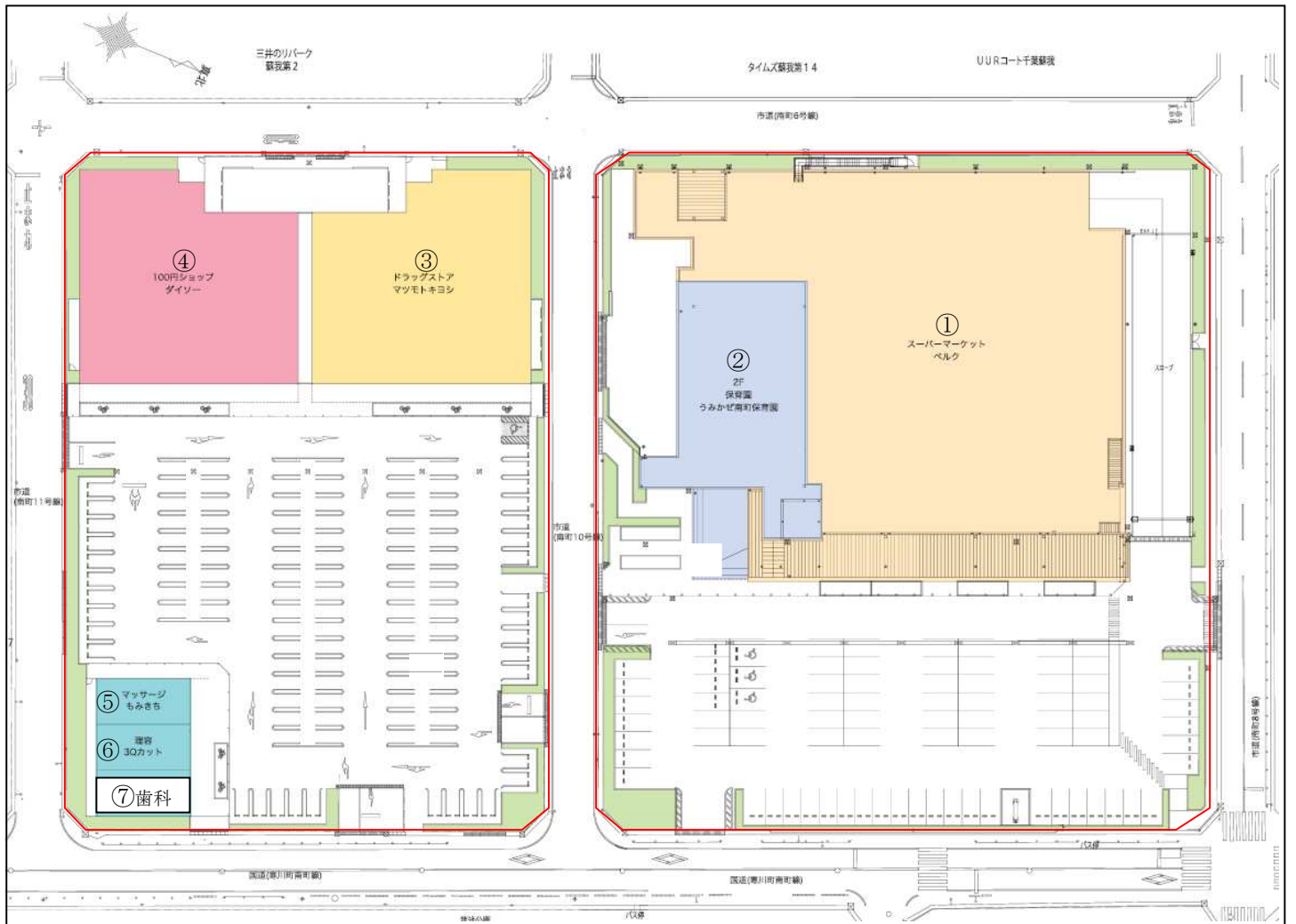
■ もみきち

もみきちの技術とは、日本古来によりある按摩（あんま）にマッサージ・指圧を組み合わせた手技です。ストレスに、スポーツの後に、倦怠感に。技術の優れた従業員が皆様をお迎えします。

■ 歯科 ※最終調整中

お子様の歯の健康維持からご年配の皆様のケアまで全て対応いたします。医療設備は最新、歯科衛生士も優秀ですので、安心してご来院ください。

施設配置図



株式会社ベルクの概要

| | |
|-------|--|
| 社名 | 株式会社ベルク |
| 代表者 | 代表取締役社長 大島 孝之 |
| 本社所在地 | 埼玉県鶴ヶ島市脚折1646番 |
| 資本金 | 39億1,265万円 |
| 従業員数 | 社員1,492名 パートタイマー等3,650名 計5,142名 (2016年2月期現在) |
| 事業内容 | 食品スーパーマーケットチェーン経営 |
| 経営方針 | ベルクは、「Better Life with Community（地域社会の人々により充実した生活を）」をCIコンセプトに、生鮮食料品を中心に生活用品を取り扱っており、地域密着型のストアづくりに取り組んでおります。チェーン展開、店舗の標準化、作業の効率化等によりコスト削減と同時に、流通経路や産地開発等で商品力を高め、また、買い回り易い売場と広い駐車場で、今後も多くのお客様に支持される店舗展開を続けてまいります。 |
| 店舗数 | 99（2017年2月末現在） |
| 沿革 | <p>1959年 埼玉県秩父市に「株式会社主婦の店秩父店」を設立</p> <p>1992年 商号を「株式会社ベルク」に変更</p> <p>1994年 日本証券業協会に株式を店頭登録</p> <p>1999年 埼玉県寄居町に物流センター開設</p> <p>2001年 本社敷地内に惣菜センター（株式会社ホームデリカ第一工場）を移転、拡張</p> <p>2004年 株式会社ジャスダック証券取引所に株式を上場</p> <p>2005年 埼玉県寄居町の物流センターを拡張</p> <p>2006年 埼玉県美里町に惣菜センター第二工場（株式会社ホームデリカ第二工場）を開設</p> <p>2006年 イオン株式会社と業務・資本提携</p> <p>2008年 東京証券取引所市場第二部に株式上場</p> <p>2009年 東京証券取引所市場第一部に株式上場</p> <p>2014年 埼玉県美里町にチルドセンターを開設</p> <p>2015年 埼玉県鶴ヶ島市に本社を新設・移転</p> |