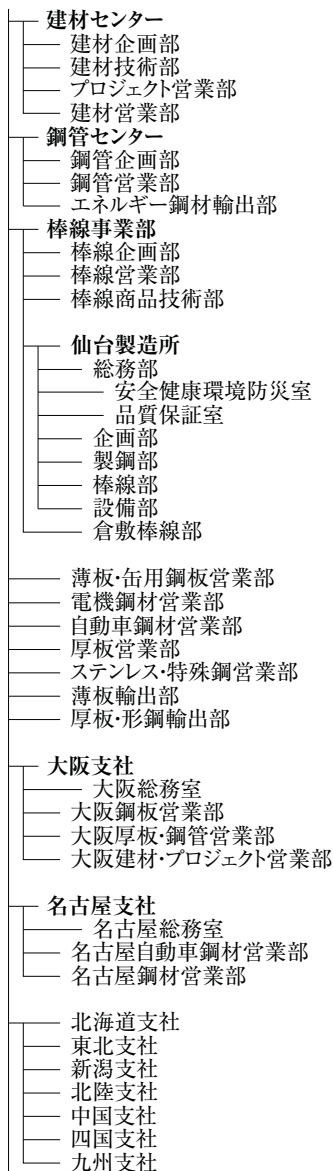
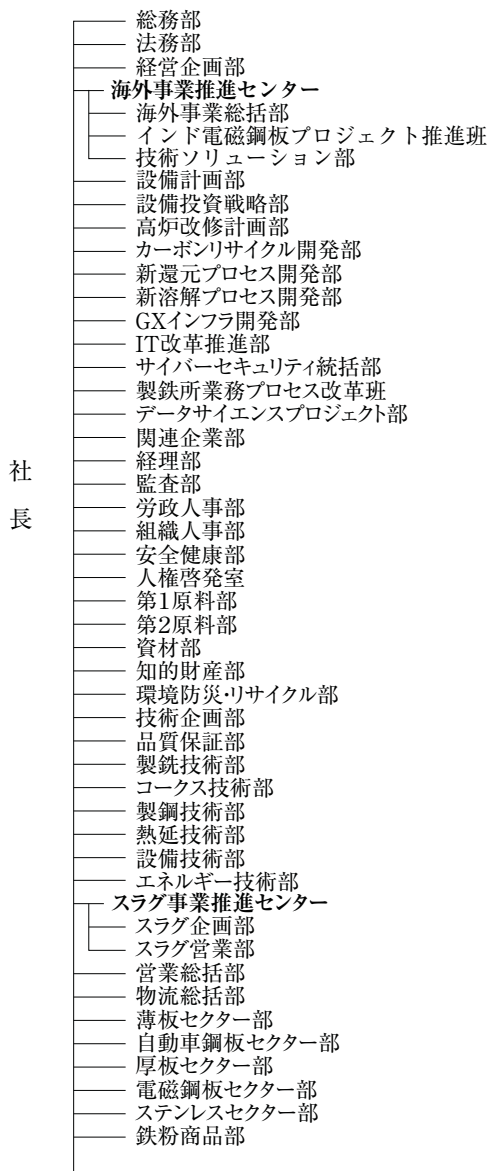


# 4 組織・役員

## 1. 組織 (2023年7月1日現在)





## 2. 役員等 (2023年7月1日現在)

| 役職        | 氏名                  | 担当   |
|-----------|---------------------|--|
| 代表取締役 社長  | キタノ ヨシヒサ<br>北野 嘉久   | CEO  |
| 代表取締役 副社長 | オガワ ヒロユキ<br>小川 博之   | ・海外事業推進センター、スラグ事業推進センター、スチール研究所 統括<br>・IT改革推進部、サイバーセキュリティ統括部、製鉄所業務プロセス改革班、データサイエンスプロジェクト部、知的財産部、品質保証部 統括   |
| 代表取締役 副社長 | フクシマ ヒロノリ<br>福島 裕法  | ・東日本製鉄所、西日本製鉄所、知多製造所 統括<br>・経営企画部、設備計画部、設備投資戦略部、高炉改修計画部、カーボンリサイクル開発部、新還元プロセス開発部、新溶解プロセス開発部、GXインフラ開発部、環境防災・リサイクル部、技術企画部、製鉄技術部、コークス技術部、製鋼技術部、熱延技術部、設備技術部、エネルギー技術部 統括<br>・安全健康部 担当<br>・カーボンニュートラル推進プロジェクトリーダー |
| 代表取締役 副社長 | ヒロセ マサユキ<br>広瀬 政之   | ・総務部、法務部、関連企業部、経理部、監査部、労政人事部、組織人事部、人権啓発室、第1原料部、第2原料部、資材部、京浜臨海開発部 統括  |
| 代表取締役 副社長 | ウバガイ ヨシフミ<br>祖母井 紀史 | ・建材センター、鋼管センター、棒線事業部、大阪支社 統括<br>・営業総括部、物流総括部、各セクター部、鉄粉商品部、各営業部、各輸出部、各支社、海外事務所(ドバイ、マニラ) 統括  |
| 取締役 (非常勤) | テラハタ マサシ<br>寺畑 雅史   |  |
| 専務執行役員    | ミヤケ リョウイチ<br>三宅 亮一  | ・鋼管センター副センター長<br>・知多製造所長   |
| 専務執行役員    | スダ マモル<br>須田 守      | ・東日本製鉄所長<br>・東日本製鉄所千葉地区所長<br>・東日本製鉄所[千葉地区]の労務管理、工程管理 担当  |
| 専務執行役員    | オオコウチ イワオ<br>大河内 巖  | ・知的財産部、品質保証部 担当  |
| 専務執行役員    | フルマイ タカユキ<br>古米 孝行  | ・東日本製鉄所京浜地区所長<br>・東日本製鉄所[京浜地区]の労務管理、工程管理 担当  |
| 専務執行役員    | ニッタ アキラ<br>新田 哲     | ・IT改革推進部、サイバーセキュリティ統括部、データサイエンスプロジェクト部 担当  |
| 専務執行役員    | ダイモン ヒロシ<br>大門 博史   | ・第1原料部、第2原料部、資材部 担当<br>・カーボンニュートラル推進プロジェクトメンバー   |

| 役職     | 氏名                   | 担当  |
|--------|----------------------|---|
| 専務執行役員 | ニシコオリ マサノリ<br>錦 織 正規 | ・西日本製鉄所長<br>・西日本製鉄所福山地区所長<br>・西日本製鉄所[福山地区]の労務管理、工程管理 担当   |
| 専務執行役員 | ウエダ ヨウスケ<br>上田 洋輔    | ・総務部、労政人事部、組織人事部 担当<br>・安全健康部 担当補佐  |
| 専務執行役員 | イワヤマ マコト<br>岩山 眞士    | ・京浜臨海開発部 担当   |
| 専務執行役員 | ハナザワ カズヒロ<br>花澤 和浩   | ・スチール研究所長<br>・カーボンニュートラル推進プロジェクトメンバー  |
| 専務執行役員 | マルヤマ タカシ<br>丸山 隆     | ・スラグ事業推進センター長   |
| 専務執行役員 | イハラ マサノリ<br>井原 正規    | ・厚板セクター長<br>・大阪支社長<br>・厚板セクター部、厚板営業部、厚板・形鋼輸出部、西日本地区支社 担当  |
| 専務執行役員 | カトウ アキヒロ<br>加藤 彰浩    | ・経営企画部 担当<br>・カーボンニュートラル推進プロジェクトサブリーダー  |
| 常務執行役員 | アンドウ タケヒコ<br>安藤 武彦   | ・法務部、人権啓発室 担当<br>・法務部長  |
| 常務執行役員 | マツオ ヒサミツ<br>松尾 久光    | ・関連企業部、経理部、監査部 担当   |
| 常務執行役員 | ナガイ ハジメ<br>永井 肇      | ・薄板セクター副セクター長<br>・東日本製鉄所千葉地区副所長(安全健康室、環境・防災部、品質保証室、商品技術部、製鉄部、製鋼部、熱延部、冷延部、ステンレス部、鉄粉部、設備部、制御部、エネルギー部、スラグ部 担当)   |
| 常務執行役員 | アサヒナ タケシ<br>朝比奈 健    | ・高炉改修計画部、カーボンリサイクル開発部、新還元プロセス開発部、新溶解プロセス開発部、GXインフラ開発部、環境防災・リサイクル部、技術企画部、製鉄技術部、コークス技術部、製鋼技術部、熱延技術部、エネルギー技術部 担当<br>・新溶解プロセス開発部長、製鋼技術部長<br>・カーボンニュートラル推進プロジェクトメンバー |
| 常務執行役員 | タカハシ ガク<br>高橋 学      | ・自動車鋼板セクター長<br>・自動車鋼板セクター部、自動車鋼材営業部、名古屋支社担当   |

| 役職     | 氏名                       | 担当   |
|--------|--------------------------|--|
| 常務執行役員 | タカオカ<br>高岡<br>タカシ<br>隆司  | ・厚板セクター副セクター長<br>・東日本製鉄所京浜地区副所長(安全健康室、環境・防災部、品質保証室、商品技術部、製鉄部、製鋼部、熱延部、冷延部、厚板部、溶接管部、設備部、制御部、エネルギー部、スラグ部 担当)<br>・京浜臨海開発部 担当補佐 |
| 常務執行役員 | ホリサワ<br>堀澤<br>テルオ<br>輝雄  | ・西日本製鉄所倉敷地区所長<br>・西日本製鉄所[倉敷地区]の労務管理、工程管理 担当  |
| 常務執行役員 | ハセ<br>長谷<br>カズクニ<br>和邦   | ・スチール研究所副所長(薄板加工技術研究部、薄板研究部、表面処理研究部、電磁鋼板研究部、ステンレス鋼・鉄粉研究部、サステナブルマテリアル研究部、千葉地区 担当)   |
| 常務執行役員 | ヤマモト<br>山本<br>ヒロユキ<br>宏之 | ・設備計画部、設備投資戦略部、設備技術部 担当<br>・高炉改修計画部、カーボンリサイクル開発部、新還元プロセス開発部、新溶解プロセス開発部 担当補佐<br>・カーボンニュートラル推進プロジェクトメンバー                     |
| 常務執行役員 | アカギ<br>赤木<br>イサオ<br>功    | ・電磁鋼板セクター長、鉄粉セクター長<br>・電磁鋼板セクター部、鉄粉商品部、電機鋼材営業部 担当  |
| 常務執行役員 | アカギ<br>赤木<br>ジュンイチ<br>純一 | ・棒線事業部長<br>・営業総括部、物流総括部 担当<br>・カーボンニュートラル推進プロジェクトメンバー  |
| 常務執行役員 | ヨシノ<br>吉野<br>キョウジ<br>恭司  | ・特命事項(カーボンニュートラル推進関連事項、エネルギー関連事項等)<br>・カーボンニュートラル推進プロジェクトメンバー  |
| 常務執行役員 | タナカ<br>田中<br>シュウエイ<br>秀栄 | ・棒線事業部副事業部長<br>・棒線事業部仙台製造所長  |
| 常務執行役員 | シマダ<br>島田<br>フミオ<br>文男   | ・ステンレスセクター長、鋼管センター長<br>・ステンレスセクター部、ステンレス・特殊鋼営業部 担当   |
| 常務執行役員 | ワタナベ<br>渡辺<br>タカシ<br>隆志  | ・西日本製鉄所福山地区副所長(安全健康室、環境・防災部、品質保証室、薄板商品技術部、鋼材商品技術部、製鉄部、コークス部、製鋼部、熱延部、冷延部、錫鍍金部、厚板部、条鋼部、溶接管部、設備部、制御部、エネルギー部、スラグ部 担当)          |
| 常務執行役員 | ニシ<br>西<br>ケイチロウ<br>圭一郎  | ・製鉄所業務プロセス改革班 担当<br>・製鉄所業務プロセス改革班長   |
| 常務執行役員 | キクチ<br>菊池<br>ナオキ<br>直樹   | ・スチール研究所副所長(カーボンニュートラルプロセス研究部、製鉄研究部、製鋼研究部、スラグ・耐火物研究部、圧延・加工プロセス研究部、構造材料研究部、鋼管・铸件研究部、倉敷地区、福山地区、知多地区 担当)                      |
| 常務執行役員 | ハラ<br>原<br>モリヨシ<br>守良    | ・薄板セクター長<br>・薄板セクター部、薄板・缶用鋼板営業部、薄板輸出部、海外事務所(ドバイ、マニラ) 担当<br>・営業総括部の輸出関連業務に関する担当補佐   |

| 役職       | 氏名                  | 担当  |
|----------|---------------------|---|
| 常務執行役員   | テラバタケ トモミチ<br>寺島 知道 | ・電磁鋼板セクター副セクター長<br>・西日本製鉄所倉敷地区副所長(安全健康室、環境・防災部、品質保証室、薄板商品技術部、鋼材商品技術部、製鉄部、コークス部、製鋼部、熱延部、冷延部、電磁部、厚板部、条鋼部、設備部、制御部、エネルギー部、スラグ部担当) |
| 常務執行役員   | マツバヤシ カズマロ<br>松林 一磨 | ・建材センター長<br>・東日本地区支社(名古屋除く) 担当  |
| 常務執行役員   | イワノ トシヤ<br>岩野 利哉    | ・海外事業推進センター長<br>・海外事業推進センター海外事業総括部長   |
| 監査役      | ニシウマ タカフミ<br>西馬 孝文  |   |
| 監査役      | サタケ ヨシヒロ<br>佐竹 義宏   |   |
| 監査役(非常勤) | ハラ ノブヤ<br>原 伸哉      |   |

#### 専門主監・研究技監

| 役職   | 氏名                 | 担当         |
|------|--------------------|------------|
| 専門主監 | テヅカ ヒロユキ<br>手塚 宏之  | 地球環境       |
| 専門主監 | フジイ ヨシキ<br>藤井 良基   | 環境防災・エネルギー |
| 専門主監 | スズキ タカフミ<br>鈴木 隆史  | 電磁鋼板       |
| 研究技監 | ナガタキ ヤスノブ<br>長滝 康伸 | 自動車CS分野    |
| 研究技監 | キシモト ヤスオ<br>岸本 康夫  | 銑鋼分野、産官学連携 |

\*極めて高度な専門能力を有するもので、待遇は執行役員に準じる。

研究部門：研究技監

研究部門以外：専門主監

### 3. 歴代会長・社長

#### 会長

| 代  | 氏名    | 在任期間                                 |
|----|-------|--------------------------------------|
| 初代 | 半明 正之 | 2003 (平成 15)年 4 月～ 2007 (平成 19)年 3 月 |

#### 社長

| 代   | 氏名    | 在任期間                                 |
|-----|-------|--------------------------------------|
| 初代  | 數土 文夫 | 2003 (平成 15)年 4 月～ 2005 (平成 17)年 3 月 |
| 第2代 | 馬田 一  | 2005 (平成 17)年 4 月～ 2010 (平成 22)年 3 月 |
| 第3代 | 林田 英治 | 2010 (平成 22)年 4 月～ 2015 (平成 27)年 3 月 |
| 第4代 | 柿木 厚司 | 2015 (平成 27)年 4 月～ 2019 (平成 31)年 3 月 |
| 第5代 | 北野 嘉久 | 2019 (平成 31)年 4 月～                   |