

溶融亜鉛めっきベース 無機型クロメートフリー鋼板 JM

Inorganic Chromate-free Coated Hot-Dip Galvanized Steel Sheet = JM =

エコフロンティアシリーズ

JFE スチール 株式会社
http://www.jfe-steel.co.jp/products/usuita

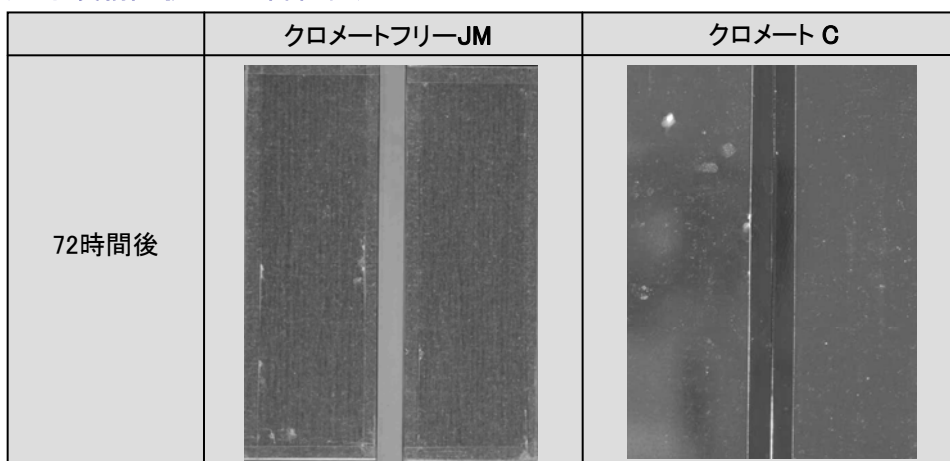


溶融亜鉛めっきベースクロメート材の無機系クロメートフリー化に最適な材料です。

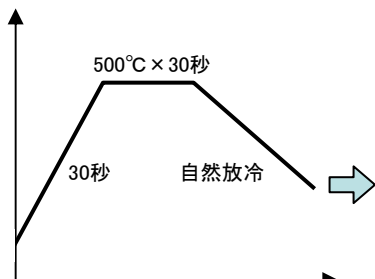
特長

- 1. 耐食性に優れています。 → 平板部 SST 72hr の用途に適用可能です。
- 2. 高温加熱でも安定した外観を示します。 → 高温による皮膜外観劣化を抑制します。
- 3. スポット溶接が可能です。 → 従来材と遜色のない連続打点が可能です。

耐食性(塩水噴霧試験による評価例)



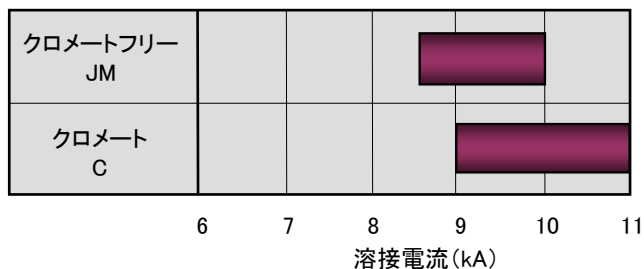
高温加熱後の外観



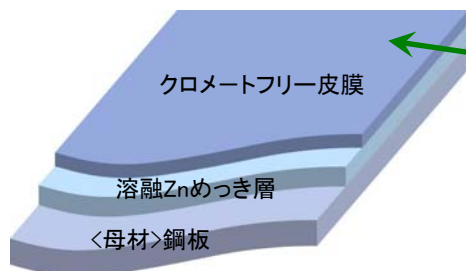
注) 高温加熱により皮膜自体は損傷を受けません。

溶接性(適正電流範囲の例)

適正電流はクロメートと異なります。JMでの適正化が必要です。



皮膜構成



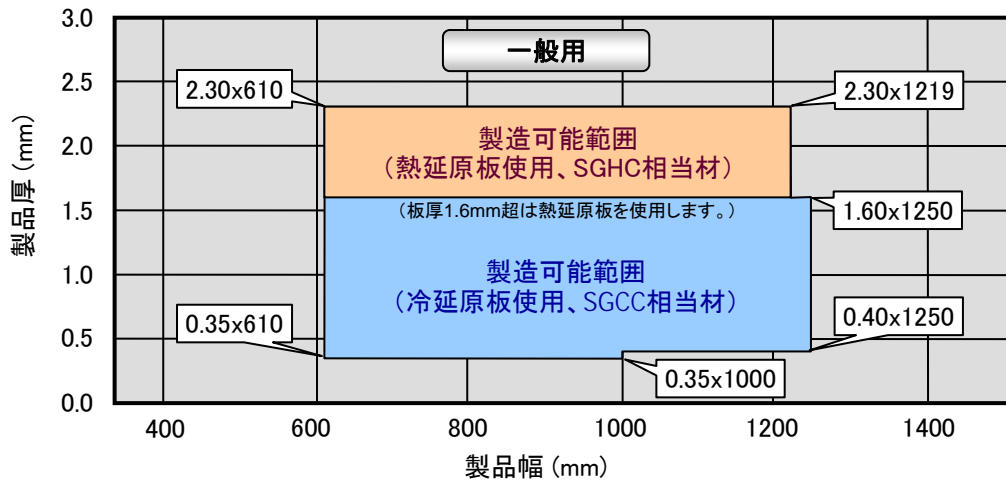
耐食性に優れ、溶接可能な無機型クロメートフリー皮膜¹⁾

1) クロメート材と比較し、表面抵抗は高めです。通電性が必要な場合は事前にご確認ください。

用途

- ① 各種電機品筐体
- ② 汎用小物部品

製造可能範囲



注意) 絞り用、構造用につきましては個別にお問い合わせください。

規格名

SGCC - JM - Z08
JFE - C C - GZ - JM - 60/60
 (A) (B) (C) (D) (E) (F)

- (A) 規格名: SG=JIS溶融亜鉛めっき規格、JFE=JFE規格
 (B) 使用原板: C=冷延鋼板、H=熱延鋼板
 (C) 材質:(JIS規格の場合) C=一般用、D1=絞り1種、D2=絞り2種、D3=絞り3種
 (JFE規格の場合) B=一般用、C=加工用、D=絞り用、E=深絞り用
 (D) めっき種類: GZ=JFEガルバジnk=JFEの溶融亜鉛めっき鋼板
 (E) クロメートフリー化成種類: JM
 (F) めっき量(表/裏) (上記は一例です。)

ご使用上の留意点

- 1) 脱脂、洗浄等により皮膜の溶解、変色等が生じるケースがございます。ご使用になる薬剤との相性を事前にご確認をお願いします。
- 2) 厳しい曲げ加工や深絞り時あるいは粘着テープの接着により、白化、皮膜剥離が発生するケースがございます。事前に確認をお願いします。

お問合せ先

JFEスチール株式会社

本社	電機鋼板営業部 第1電機室	TEL : (03) 3597-3831
	第2電機室	TEL : (03) 3597-4082
	薄板営業部 薄板室	TEL : (03) 3597-3940
大阪支社	大阪鋼板営業部 電機室	TEL : (06) 6342-0728
名古屋支社	名古屋鋼材営業部 薄板・特殊鋼室	TEL : (052) 561-8615

ここに記載されている内容は、製品についての情報提供を目的としています。必ずしも品質保証として記述していない部分も含んでいますのでご注文に際してはご確認ください。また、内容を改定する場合がありますのでご確認ください。