

ロードクール(ヒートアイランド抑止舗装材料)

リサイクル材を使用した保水材で夏季の舗装面低温化を実現します。

JFE スチール 株式会社

<http://www.jfe-steel.co.jp/products/slag/heat/index.html>
一般検索サイトで「JFE ロードクール」と入力してください。



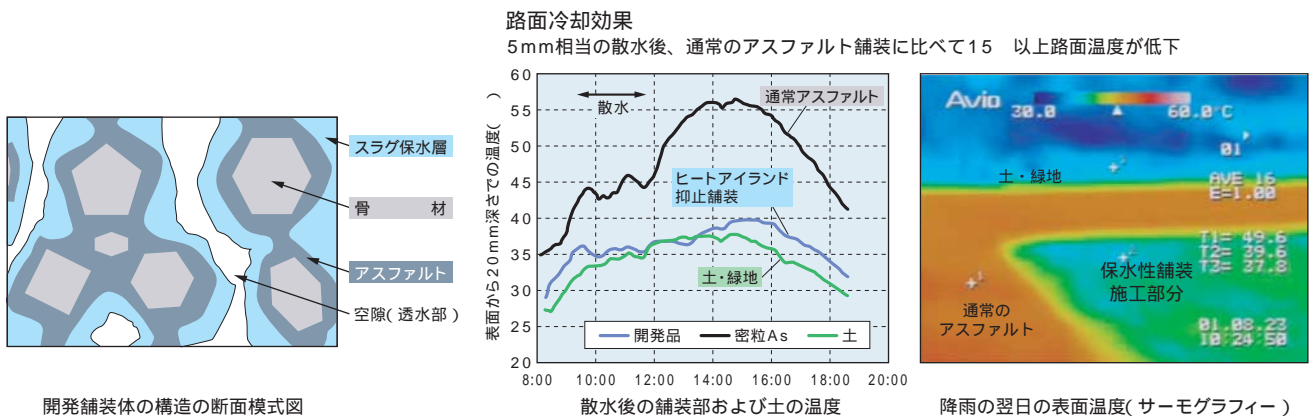
「ヒートアイランド現象」が都市型環境問題として深刻化しています。ロードクールは、高炉スラグを使用した保水材で、アスファルト舗装の空隙に充填して使用することで、材料内部に雨水を貯え、晴天時に徐々に蒸発させることで、舗装面を低温化し、ヒートアイランド現象緩和に貢献します。



特長

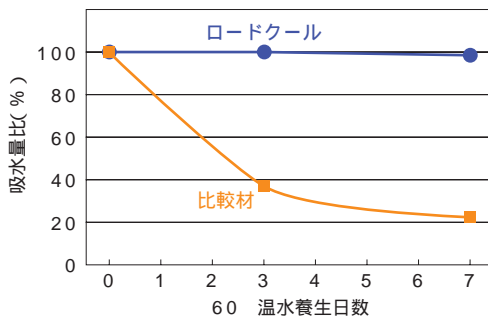
① 優れた温度低減性能

ロードクールは高炉スラグ微粉末を原料として用いた、吸水性と長期耐久性に優れた固化体形成を可能にした保水材です。降雨(散水)当日は水の蒸発と日射反射の効果により、排水性舗装に比べて15以上の温度低減効果があります。さらに降雨(散水)後1週間経過しても、6~8の温度低減効果を保持します。



② 高い冷却性能の耐久性

促進エージング試験後も放・吸水速度は殆ど低下しません。3年間供用後も、冷却効果が確認されました。



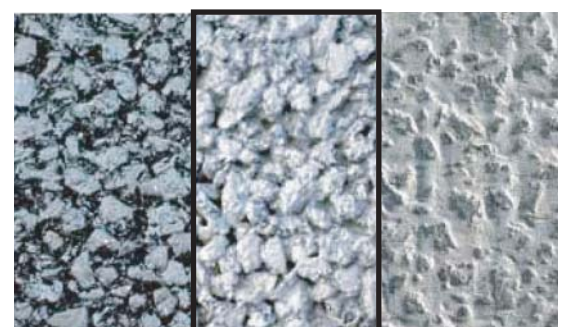
③ リサイクル材料を利用した環境に優しい商品です

ロードクールは高炉スラグ(鉄鋼製造の過程で生じる副産物)を原料として活用する環境に優しい商品です。土壤環境基準も満足し、安全性も確認されています。



製品規格等

		一般型	高強度型
主原料		高炉スラグ、混和材、急結材	
水粉体比(%)		100	
7日圧縮強度(MPa)		1.6	3.0
体積吸水率(%)		min.70	min.65
有害物質溶出量(mg/L)	Cr	定量下限値未滿	定量下限値未滿
	Hg	定量下限値未滿	定量下限値未滿
	Pb	定量下限値未滿	定量下限値未滿
	Cd	定量下限値未滿	定量下限値未滿
	Se	定量下限値未滿	定量下限値未滿



排水性舗装 排水性兼備保水性舗装 全充填型保水性舗装

施工後の舗装表面状態

ロードクールはJFEスチールの登録商標です。