

レーザブレイジング技術

Laser Brazing Technology

スポット溶接に替わる薄鋼板の連続接合技術です。

JFE スチール 株式会社

<http://www.jfe-steel.co.jp/auto>



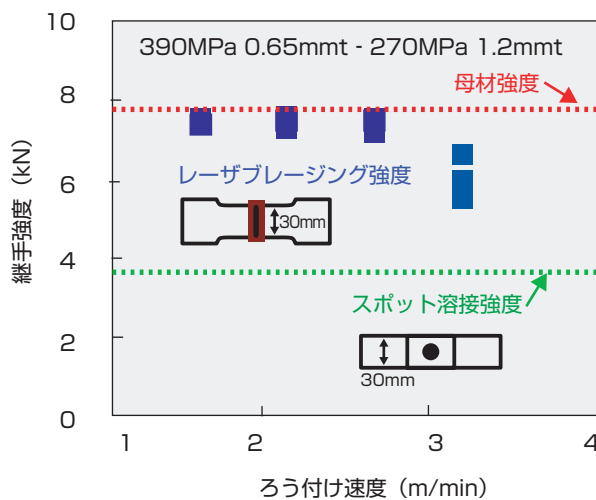
JFE

レーザブレイジング技術

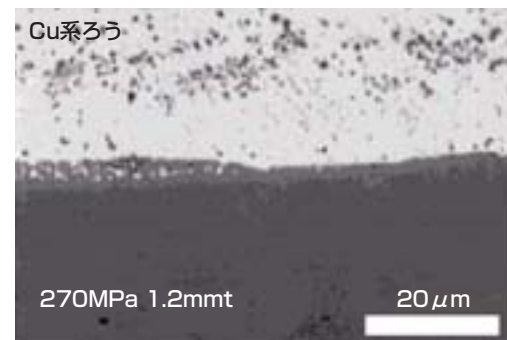
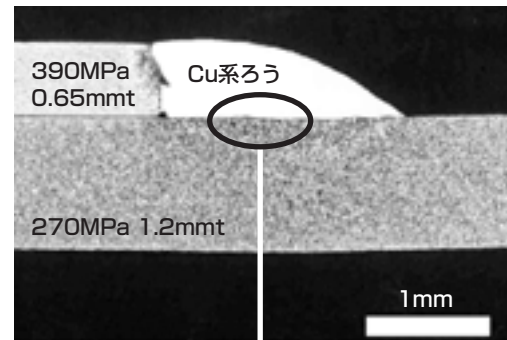
レーザブレイジング技術による車体軽量化・高剛性化効果を検証し、ブレイジングに適した材料を提案します。

特長

- 熱変形：小
低融点ろう材を用いて鋼板を殆ど溶かさずに接合するため熱変形が小さくて済みます。
- 接合強度：大
スポット溶接の約2倍の継手強度が得られます。
- 接合速度：大 (2m/min以上)
スポット溶接 (約1m/min) に比べると高速接合が可能です。



YAGレーザによるハイテン材継手例



適用可能な自動車部品

