

# クリーンカットBN快削鋼 CCBN鋼

六方晶BN介在物を活用した機械構造用非鉛快削鋼です。

JFE 条鋼 株式会社  
http://www.jfe-bs.co.jp/



## クリーンカットBN快削鋼 CCBN鋼

機械構造用炭素鋼、肌焼鋼などの基本鋼に、黒鉛と類似した結晶構造、物理的性質を有する六方晶BNを生成させ被削性を向上させます。

### 特長

- 1 BN快削鋼の被削性は、鉛快削鋼と同等です。特に、高速切削時、工具表面に皮膜を形成し、工具を保護するため、工具寿命に優れます。
- 2 BN快削鋼のミクロ組織、機械的性質は、基本鋼または鉛快削鋼と同等です。

表1 化学成分例 (mass%)

鋼種	C	Si	Mn	P	S	B	N	Pb
S45C-BN	0.42	0.24	0.74	0.012	0.015	0.0059	0.0119	tr.
S45C	0.43	0.25	0.73	0.011	0.018	tr.	0.0030	tr.
S45CL1	0.43	0.25	0.71	0.012	0.014	tr.	0.0023	0.06

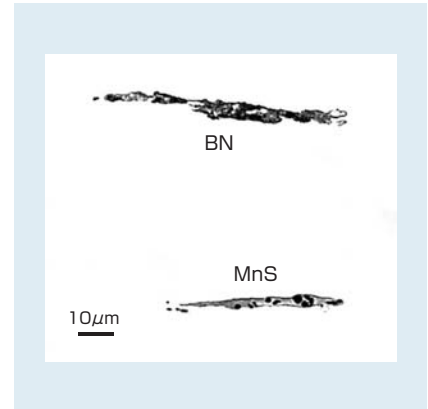
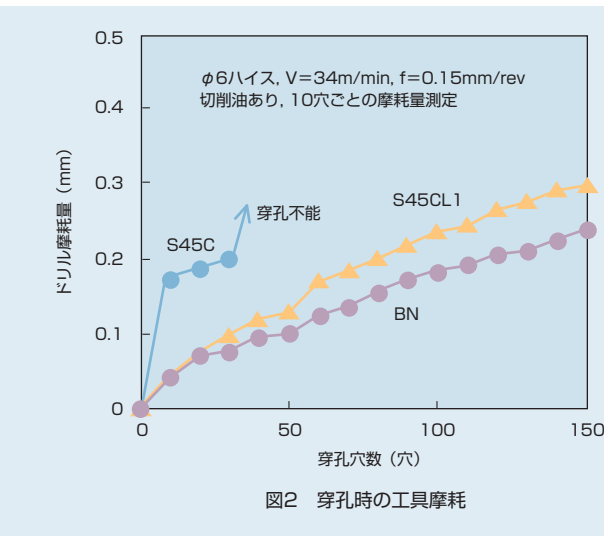
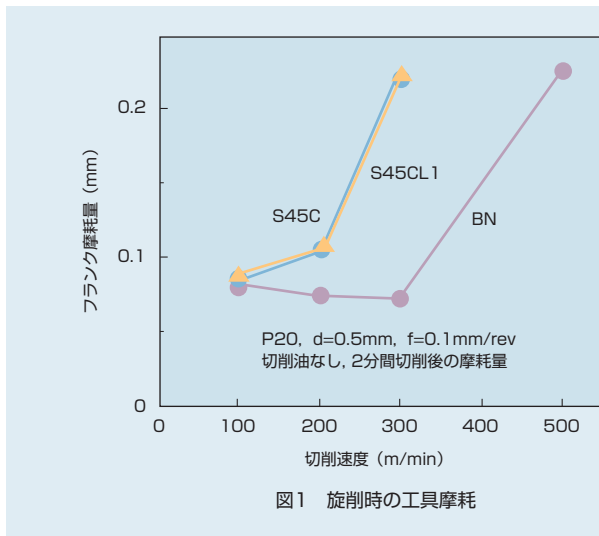


写真1 BN介在物(φ70丸棒)

### 被削性



### 適用可能な部品

機械構造用炭素鋼、肌焼鋼、非調質鋼などあらゆる鋼種に適用可能です。

(適用例：S45C-BNモーターシャフト、S20C-BNホース継ぎ手など)