

JFEのLP鋼板

(テーパプレート)



JFEのLP鋼板

Longitudinally Profiled Steel Plate

LP鋼板とは、鋼板の長手方向に直線的に板厚を変化させた厚鋼板であり、船舶や橋梁の製作コストの削減、構造物重量の低減に多に寄与することから、適用が広がりつつあります。

LP鋼板の形状

1方向LP鋼板(LP1)



等厚部付1方向LP鋼板(LP2)



凸型2方向LP鋼板(LP3)



凸型等厚部付2方向LP鋼板(LP4)



1方向2段LP鋼板(LP7)



等厚部付1方向2段LP鋼板(LP8)



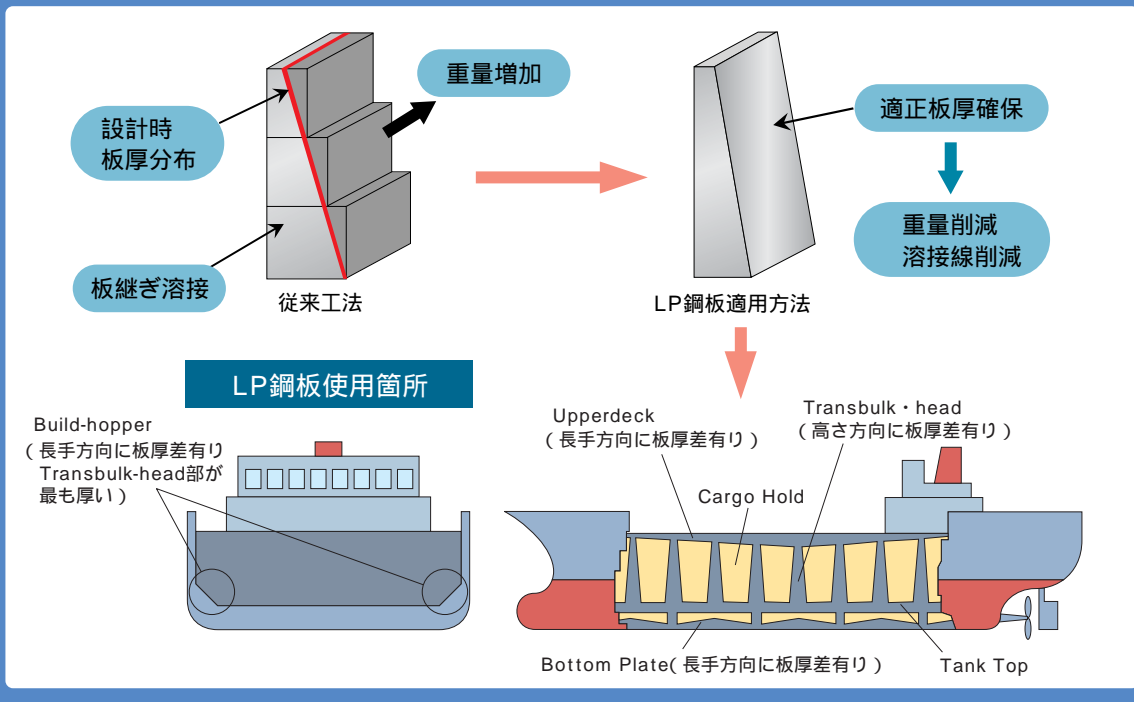
()内は橋梁用LP鋼板の形状種別コード

LP2、LP4、LP8は、両端部等厚部付き

船舶への適用効果

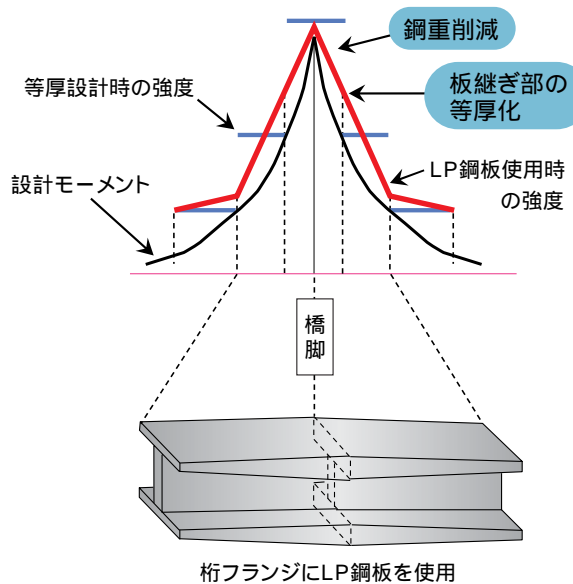
必要強度に応じた適正板厚設計

船体隔壁、船底等の板厚変化部に、設計強度に応じた板厚が得られ、船体の軽量化が図れます。板継ぎが減り、溶接工数の削減が可能となります。

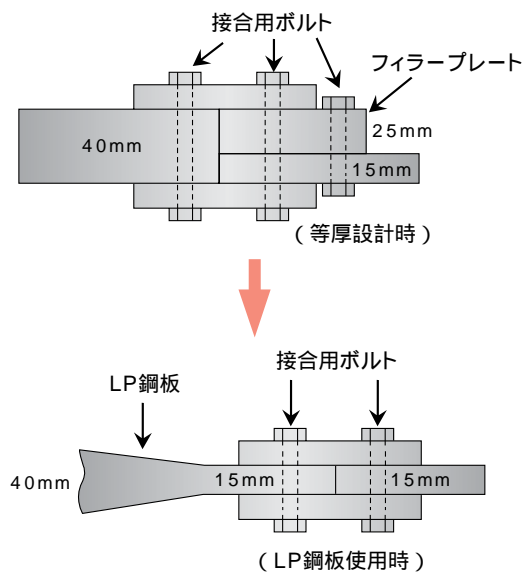


橋梁への適用効果

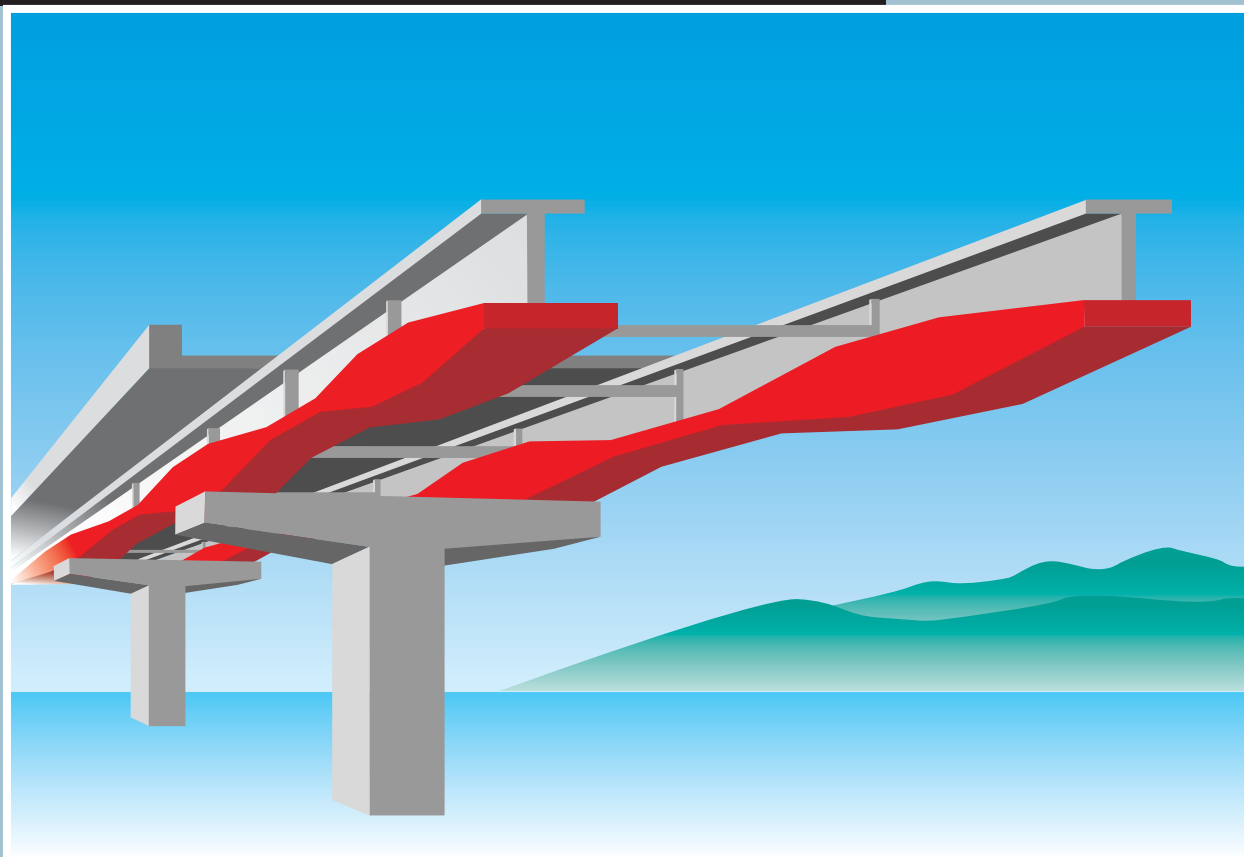
LP鋼板適用例



LP鋼板を使用したフィラープレート省略例



橋梁上部工(桁下フランジ)への適用例(イメージ)



製造可能寸法

LP1、LP2緩勾配(5mm/m以下)の場合

	製品幅 (mm)		
	4150	4150 超え 4600	4600 超え 5000
最大板厚 差勾配	8mm/m	8mm/m	4mm/m
最小薄部 板厚	10mm	17mm	17mm
製品長さ	6~20m	6~20m	6~20m
製品重量	6~20	6~20	6~20

1. 右表は形状コードがLP1、LP2緩勾配(5mm/m以下)の場合です。
右数値を上まわる際はご相談下さい。
また、急勾配(5mm/m超)の場合はご相談いたします。*

2. LP3、LP4、LP7、LP8については都度ご相談いたします。*

* 詳細寸法表を別途準備しております。
必要に応じ、ご要求下さい。

厚部厚 (mm)	最大板厚差量(mm)					
	幅(mm)					
	<2600	<3200	<3600	4150	4600	5000
10						
11	1	1	1	1	0	
12	2	2	2	2		
13	3	3	3	3	1	
14	4	4	4	4	2	
15	5	5	5	5	3	
16	6	6	6	5	4	
17	7	7	7	6	5	1
18	8	8	8	6	6	2
19	9	9	9	7	6	2
20	10	10	10	7	6	3
21	11	11	11	8	7	3
22	12	12	11	8	7	3
23	13	13	12	9	7	3
24	14	14	12	9	7	3
25	15	14	13	10	7	3
26	16	15	14	11	7	4
27	17	15	14	11	7	4
28	18	16	15	12	7	4
29	19	17	16	13	7	4
30	20	18	16	14	7	4
32	21	20	18	15	7	4
34	22	21	19	16	7	4
36	23	22	20	17	7	4
38	24	23	21	19	7	4
40		24	22	21	7	4
45	25		23	22	7	4
50					7	4
50<					7	4
80		30			7	4

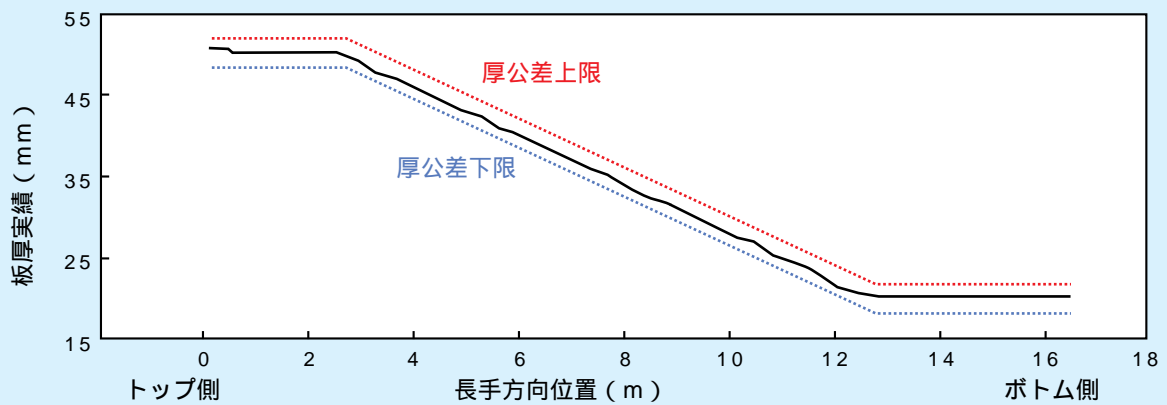
適用規格

	400N/mm ² 級	440, 490, 520N/mm ² 級	570N/mm ² 級
造船材	A, B, D	AH32, DH32, EH32 AH36, DH36, EH36	
橋梁材 その他	SS400 SM400 SMA400	SM490 SM490Y SMA490 SM520	SM570Q SM570TMC SMA570

ご発注に際して

形状・寸法と商品規格の組み合わせによっては、製造困難な場合がございますので、予めご相談ください。

板厚プロフィール



(a) 等厚部付1方向LP鋼板 (LP2)

製品サイズ (mm): 50/20 × 2500 × 2400/10000/4000

規格: SM400A

JFE スチール 株式会社<http://www.jfe-steel.co.jp>

本 社 〒100-0011 東京都千代田区内幸町2丁目2番3号(日比谷国際ビル) TEL 03(3597)3111 FAX 03(3597)4860

大 阪 支 社	〒530-8353 大阪市北区堂島1丁目6番20号(堂島アバンザ10F)	TEL 06(6342)0707	FAX 06(6342)0706
名 古 屋 支 社	〒450-0002 名古屋市中村区名駅3丁目28番12号(大名古屋ビル9F)	TEL 052(561)8612	FAX 052(561)3374
北 海 道 支 社	〒060-0005 札幌市中央区北五条西2丁目5番(JRタワー 17F)	TEL 011(251)2551	FAX 011(251)7130
東 北 支 社	〒980-0803 仙台市青葉区国分町3丁目4番33号(仙台定禅寺ビル5F)	TEL 022(221)1691	FAX 022(221)1695
千 葉 支 社	〒260-0025 千葉市中央区問屋町1番35号(千葉ポートサイドタワー 20F)	TEL 043(238)8001	FAX 043(238)8008
神 奈 川 支 社	〒220-8143 横浜市西区みなとみらい2丁目2番1号(横浜ランドマークタワー 43F)	TEL 045(212)9860	FAX 045(212)9873
新 潟 支 社	〒950-0087 新潟市中央区東大通1丁目3番1号(新潟帝石ビル4F)	TEL 025(241)9111	FAX 025(241)7443
静 岡 支 社	〒422-8061 静岡市森下町1番35号(静岡MYタワー 13F)	TEL 054(288)9910	FAX 054(288)9877
北 陸 支 社	〒930-0004 富山市桜橋通り3番1号(富山電気ビル3F)	TEL 076(441)2056	FAX 076(441)2058
岡 山 支 社	〒700-0821 岡山市中山下1丁目8番45号(NTTクレド岡山ビル19F)	TEL 086(224)1281	FAX 086(224)1285
中 国 支 社	〒730-0036 広島市中区袋町4番21号(広島富国生命ビル7F)	TEL 082(245)9700	FAX 082(245)9611
四 国 支 社	〒760-0019 高松市サンボ-ト2番1号(高松シンボルタワー・サンボ-トビジネススクエア23F)	TEL 087(822)5100	FAX 087(822)5105
九 州 支 社	〒812-0011 福岡市博多区博多駅前1丁目4番4号(JPR博多ビル8F)	TEL 092(413)1200	FAX 092(413)1211
神 戸 営 業 所	〒651-0075 神戸市中央区北本町通1丁目1番28号	TEL 078(232)5200	FAX 078(232)5204
青 森 営 業 所	〒030-0822 青森市中央1丁目23番5号(明治生命青森中央ビル)	TEL 017(777)7121	FAX 017(777)7104
長 崎 営 業 所	〒850-0035 長崎市元船町13番5号(第2森谷ビル2階)	TEL 095(822)9090	FAX 095(823)8164
沖 縄 営 業 所	〒900-0015 那覇市久茂地3丁目21番1号(國場ビル)	TEL 098(868)9295	FAX 098(868)5458

海外事務所 ニューヨーク、ヒューストン、バンクーバー、シドニー、ブラジル、ロンドン、シンガポール、マレーシア、バンコック、ジャカルタ、マニラ、ソウル、北京、上海、広州、香港**お客様へのご注意とお願い**

- 本カタログに記載された特性値等の技術情報は、規格値を除き何ら保証を意味するものではありません。
- 本カタログ記載の製品は使用目的・使用条件等によっては記載した内容と異なる性能・性質を示すことがあります。
- 本カタログ記載の技術情報を誤って使用したこと等により発生した損害につきましては、責任を負いかねますのでご了承ください。