

金属瓦「リバーシングル」および 長尺金属瓦「リバーハイウエーブ」*1

長田 実*2 清水 孝憲*3 瀬尾 松雄*4

Metal Roof Tile “River Shingle” and Long Size Metal Roof Tile “River High Wave”

Minoru Osada Takanori Shimizu Matsuo Seo

1 はじめに

長尺金属瓦「プレーゲル」の製造販売開始以来 17 年を経過している。昨年度には累積出荷数量が 400 万 m^2 を越え、川鉄ルーフトック(株)における主力商品となっている。しかしながら戸建て住宅向け勾配屋根材はこの他に横葺き屋根材が 2 種類あるのみで需要家の新たな要求に応えられない状況となりつつあった。このため大手住宅メーカーの需要傾向とニーズを調査し「リバーシングル」と「リバーハイウエーブ」の 2 種類の金属屋根材を世におくり出すこととなり、「リバーシングル」は 1997 年 3 月から「リバーハイウエーブ」は同年 6 月から量産体制が整い販売を開始している。

2 製造と仕様

2.1 リバーシングル製造の特長

アンコイラーからバイリングまで 5 台のプレスをタンデムに配置したラインとトランスファー装置を介した一貫した自動生産ラインで構成されている。外観を Photo 1 に示す。最大生産能力は 17



Photo 1 Automatically manufacturing line of “River Shingle”

spm で年間 40 万 m^2 の生産が可能能力を有している。

2.2 リバーハイウエーブ製造の特長

既存の 2 つのプレーゲル製造ラインの 1 ラインを改造してプレーゲルとハイウエーブの併用ラインとしている。したがって生産量に応じたライン設定を行える効率的な製造ラインとなっている。

2.3 リバーシングルの仕様

基本モジュールおよび 3 連結屋根材を Fig. 1 に示す。形状は 4 方インターロック方式の平葺き屋根材である。

- (1) 使用鋼板：ガルバニウム鋼板、カラー鉄板、塩ビ鋼板；板厚 0.4 mm～0.5 mm
- (2) 基本サイズ：425 mm×250 mm（働き巾）
- (3) 最大厚み：8 mm
- (4) 連結数：6 連結（2550 mm）まで

2.4 リバーハイウエーブの仕様

基本形状を Fig. 2 に示す。形状は長尺金属成型瓦である。

- (1) 使用鋼板：ガルバニウム鋼板、カラー鉄板（フッ素樹脂）；板厚 0.5 mm
- (2) 原板幅：936 mm
- (3) 働き幅：755 mm
- (4) 全幅：830 mm
- (5) ステップ高さ：14 mm
- (6) 段ピッチ：323 mm

3 特長

3.1 リバーシングルの特長

1 モジュールのサイズが小さいためどんな屋根形状にも無理なく対応できる。また 0.7 kg/枚と軽量で、コンパクトな梱包と置き場を設定することができる。全体的にフラットでシャープな印象があり建物の形状を問わず違和感のないスタンダードな形状となっている (Photo 2, 3)。

*1 平成10年8月4日原稿受付

*2 川鉄ルーフトック(株) 技術開発室 部長

*3 建材センター 建材事業企画部

*4 川鉄ルーフトック(株) 技術開発室 課長

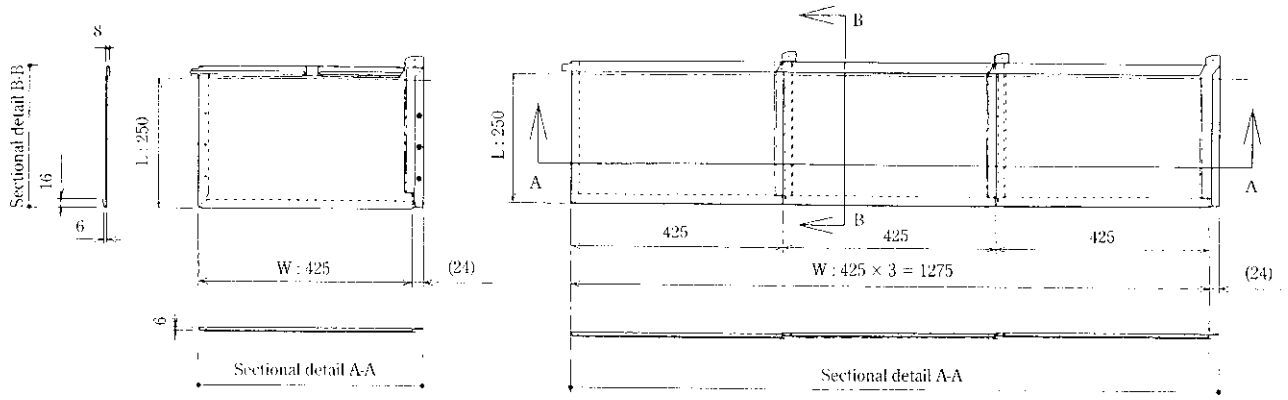


Fig. 1 Shape of "River Shingle"

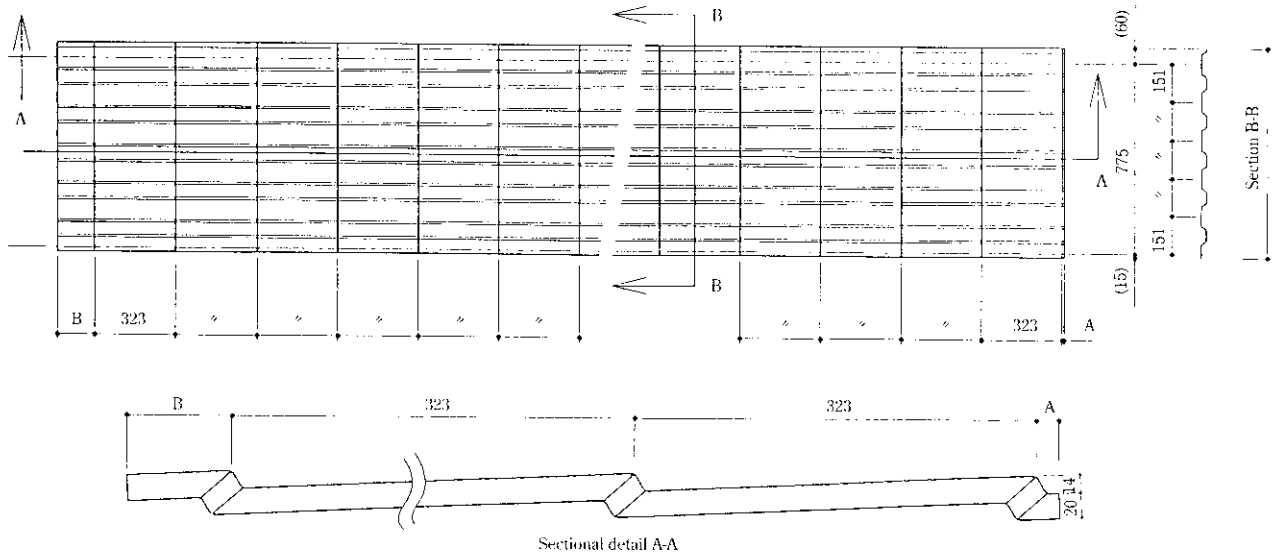


Fig. 2 Shape of "River High Wave"

3.2 リバーハイウエーブの特長

抜群の防水性能を有した高意匠屋根材である、またこの屋根材の断面形状が波型であるので野地板との間に大きな空気層がある、こ

の空気層により、断熱効果のみならず屋根下地の劣化をも防ぐ要因となっている (Photo 4, 5)。



Photo 2 Work example of "River Shingle"



Photo 3 Appearance of "River Shingle"

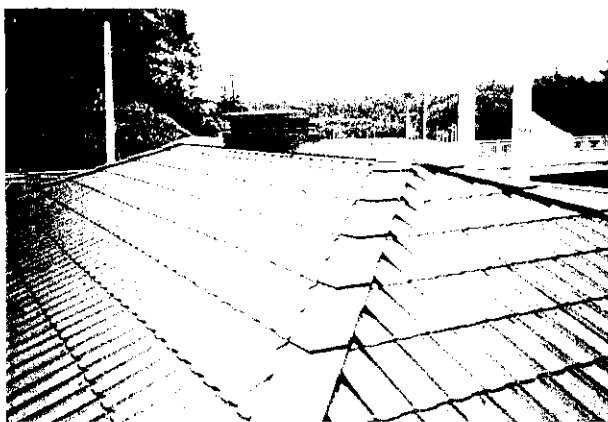


Photo 4 Work example of "River High Wave"

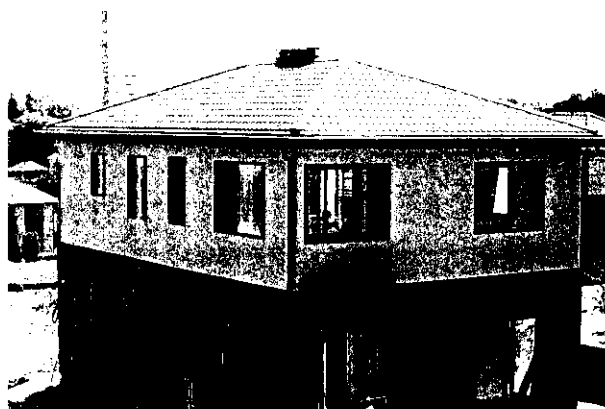


Photo 5 Appearance "River High Wave"

4 終わりに

リバーシングルはプレハブメーカーに採用され 1997 年度は約 20 万㎡の実績をあげることができた。一方、リバーハイウエーブはプレハブメーカーおよび一般売場で 1999 年度 5 万㎡の販売を見込

んでいる。今後はそれぞれの屋根材ともにさらに販路を拡げて第二、第三のプレーゲルとなるよう努力したい。

<問い合わせ先>

川鉄ルーフトック(株) 住宅建材事業部 TEL. 03-3270-2207